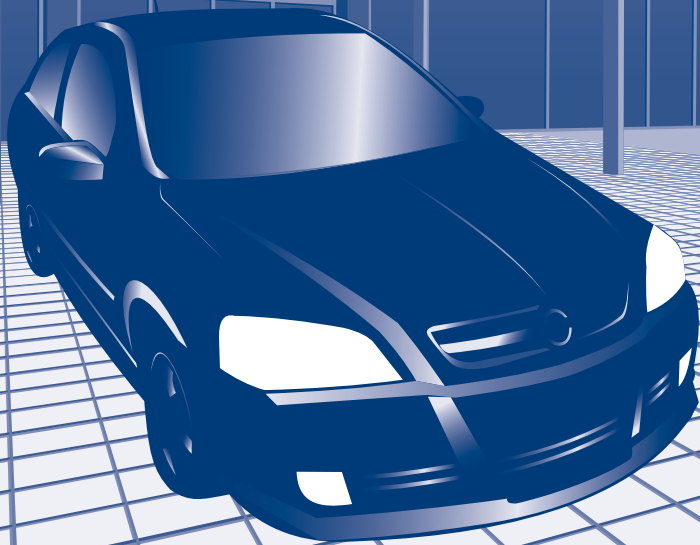




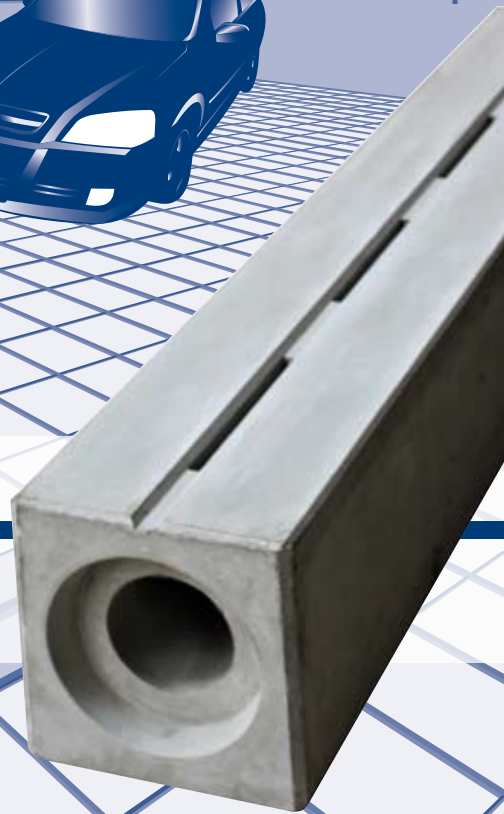
**betonwerk**  
Neu-Ulm

**NEU** in dieser  
Dimension – aber  
Jahrzehnte durch  
die größeren  
Pfuhler Rinnen  
erprobt.



**CITY 150**

**Die »Kleine« vom Betonwerk**  
Die Rinne mit statischem Nachweis



# CITY 150

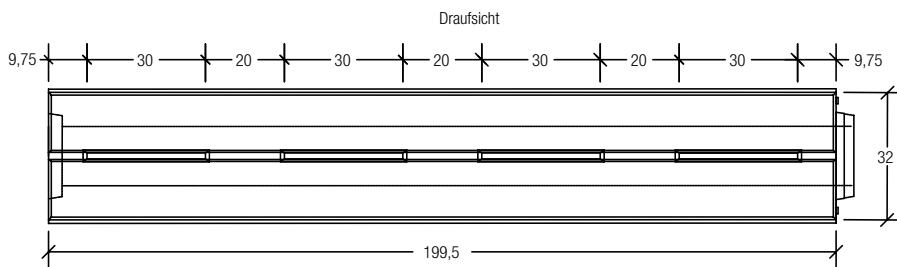
Rinnenoberfläche eben



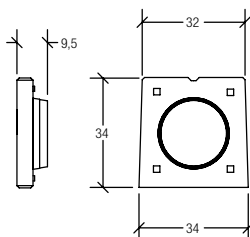
## CITY 150

Belastungsklasse	D / E
Außenabmessungen	32/34 x 34 cm
Schlitzweite	1,5/3 cm
Gerinneabmessungen	ø 15 cm
Abflussquerschnitt	176 cm <sup>2</sup>
Baulänge Standardrinne	1,995 m
Gewicht Standardrinne	430 kg
Systemlänge	2,00 m

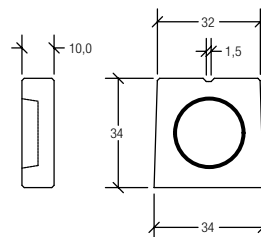
Rinne mit unterbrochenem Schlitz



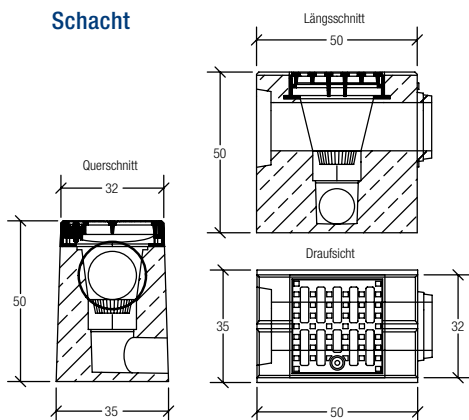
### Verschlussplatte mit Spitzende



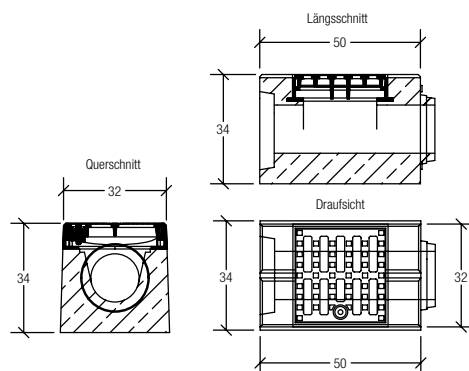
### Verschlussplatte mit Muffe



### Schacht



### Reinigungsrinne



# Anwendung

## Stadt- und Marktplätze

- Frostsichere und tausalzbeständige Rinne widersteht hohem Anfall von Streusalz im städtischen Bereich
- Barrierefreiheit: Leichtes Überrollen z. B. mit Rollstühlen und Kinderwagen
- Sicher vor Vandalismus
- Leichte Reinigung mittels Spülwagen
- Neues gestalterisches Element für die Entwässerung städtischer Flächen
- Keine Beschränkungen des Anlieferungs- und Veranstaltungsverkehrs



## Parkflächen

- Optimale Eignung für Dauerbelastung auch bei Querüberfahung
- Anlieferverkehr auch im Schwerlastbereich möglich
- Immer überfahrbar bei hoher Betriebssicherheit



## Tankstellen

- Sichere Aufnahme von Oberflächenwasser
- Verschmutztes Oberflächenwasser gelangt nicht ins Grundwasser
- Hohe Funktionalität und extreme Langlebigkeit

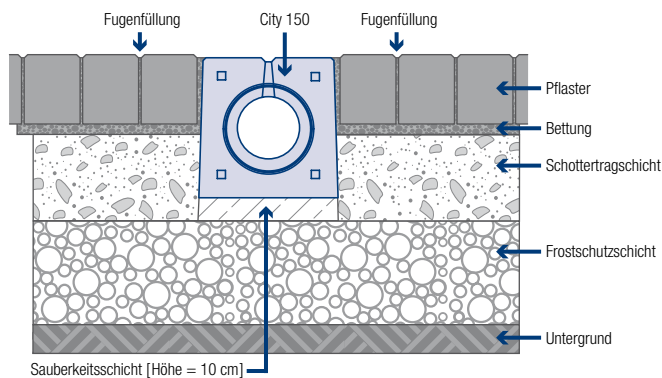


## Zufahrten

- Geräuschneutrales Überfahren der Rinne
- Farbliche Anpassung der Rinne an Flächenbelag
- Hohe hydraulische Leistung



## Einbaubeispiel City 150



# Vorteile

## Einfach funktional einsetzbar

- Deckt Belastungsklassen A15 bis E600 durchgehend ab!
- Monolithische, bewehrte Rinne kann auch bei hoher dynamischer Belastung quer überfahren werden
- Direkt anpflasterbar, auch in Belastungsklasse D/E
- Läuferstein zum Schutz der Rinne / Zarge nicht erforderlich
- Rinne dient auch als Randeinfassung

## Sicher im Betrieb

- Kein Herausschleudern von Rosten
- Unterbrochener Schlitz schützt Radfahrer
- Hohe Rutsicherheit
- Rinne mit statischem Nachweis für Straßenverkehrslasten

## Auf Dauer beständig

- Höchste Lebensdauer – Frost und Tausalzbeständigkeit
- Kein Eintrag von Fremdwasser durch extrem dichten Entwässerungsstrang dank Keilgleitdichtungen
- Keine rostenden Abdeckungen und Zargen
- Bewehrung verhindert das Einbrechen der Rinne und erhält die Funktion der Rinne auf Dauer
- Roste für Ablaufschächte und Reinigungsöffnungen mit verliersicheren Spezialverschlüssen. Stiftlose Scharniere sind bruchsicher und schmutzunempfindlich

## Individuell gestaltbar

- Vier verschiedene Oberflächenfarben ab Lager lieferbar
- Individuelle Lösungen (Farben, gestrahlte Oberflächen, Sonderteile) auf Anfrage

## Die Rinne mit Komfort

- Geräuscharm: Keine Klappergeräusche beim Überfahren
- Barrierefrei: leichtes Überrollen mit Rollstühlen oder Kinderwagen

## Die effiziente Alternative

- Geringe Wartungskosten: Austausch beschädigter Roste, dämpfender Einlagen und Schrauben nicht erforderlich. Reinigung bei laufendem Verkehr möglich ohne aufwendiges Entfernen von Rosten und Schrauben
- Hohe Verarbeitungsgeschwindigkeit
- Aufwendiges Fundament (Sohle / Rückenstütze) entfällt – auch im Klasse D/E Bereich! Sauberkeitsschicht reicht und reduziert den Betonverbrauch gegenüber herkömmlichen Kastenrinnen um ca. 85 Prozent
- Recycling zu 100 Prozent möglich

## Wunschfarbe und Oberfläche auf Anfrage möglich.



## Farben



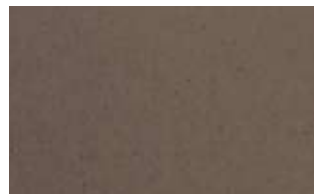
*Sichtbeton – grau*



*Sichtbeton – anthrazit*



*Sichtbeton – rot*



*Sichtbeton – braun*

Weiterführende Informationen entnehmen Sie unserer Webpräsenz unter:

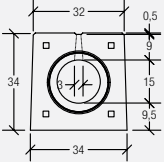
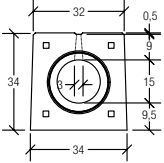
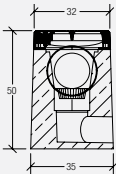
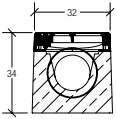
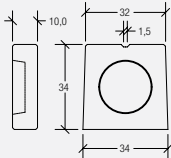
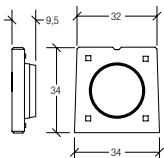
[www.rohr.de/City150](http://www.rohr.de/City150)

Objektbezogen sind individuelle Rezepturen sowie eine sandgestrahlte Oberfläche möglich. Bitte sprechen Sie uns an.

Demnächst in unserem Sortiment:  
**DIE CITY 100**



## Preise

Schnitt	Bezeichnung	Baulänge	Gewicht/Stück	Abfluss- querschnitt	Einheit	Netto ab Werk
		[cm]	[kg]	[cm <sup>2</sup> ]		[€]
	City 150	200	430	176	lfm	86,00
	City 150 - 1	100	215	176	lfm	106,00
	City 150 Schacht mit Geruchsverschluss	50	146	176	St.	340,00
	City 150 Reinigungsrinne	50	110	176	St.	310,00
	Endplatte mit Muffe	10	24	–	St.	42,00
	Endplatte mit Spitzende	9,5	28	–	St.	38,00

Sondergeometrien auf Anfrage.  
Farbzuschlag € 28,00 / Meter.



Alle in dieser Preisliste gegebenen Informationen, technischen Daten, Definitionen, Auskünfte und Hinweise sind nach bestem Wissen geprüft und zusammengestellt. Änderungen und Ergänzungen bleiben, auch ohne vorherige Ankündigung, jederzeit vorbehalten. Für deren Vollständigkeit und Richtigkeit übernehmen wir keine Haftung. Aus den Angaben können keine Ersatzansprüche hergeleitet werden.

**Beteiligungen:**

- 1** BETONIKA plus s.r.o., Lužec nad Vítavou
- 2** PREFA Grygov a.s., Grygov

**Vertriebspartner:**

- 3** BIRCO B/NL, Voeren-Fourons
- 4** BIRCO LUX, Alzingen
- 5** BIRCO France, Reichstett
- 6** HABA Beton, Ujazd
- 7** BG-Graspointner GmbH & Co KG, Oberwang
- 8** BGS - BAU GUSS AG, Härkingen



Stand 08/11



**Betonwerk Neu-Ulm GmbH & Co. KG**  
Fischerholzweg 54  
89233 Neu-Ulm  
tel. 07 31 • 9 79 80-0  
fax 07 31 • 9 79 80-49  
betonwerk.neu-ulm@rohr.de  
[www.rohr.de](http://www.rohr.de)