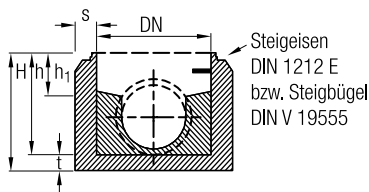
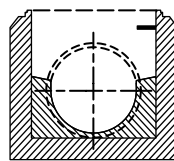


Schachtunterteil DIN EN 1917 und DIN V 4034-1 DN 1000 – DN 1200 – DN 1500

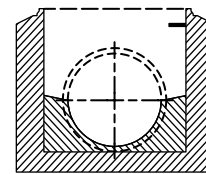
**FT-Schacht DN 1000
 bis Anschluss DN 600**



**FT-Schacht DN 1200
 bis Anschluss DN 800**



**FT-Schacht DN 1500
 bis Anschluss DN 1000**



Anschlussmöglichkeiten:

B = Betonrohre DIN EN 1916 und DIN V 1201 FORM KF-F, K-M, KW-M, KFW-M

Stb = Stahlbetonrohre DIN EN 1916 und DIN V 1201

Stz = Steinzeugrohre L-N, K-N, K-H

PVC = KG-Rohre, Jumbo-Rohre, Ultra-Rib-Rohre

Guss = Gussrohre

sonstige Anschlüsse auf Anfrage (z. B. GfK, HDPE, PP usw.)

Gerinneausbildung:

Beton bis Kämpfer oder bis Scheitel; gerade oder abgewinkelt; bis zu 2 zusätzliche Zuläufe; Berme in Beton

Steighilfen:

Steigeisen DIN 1212 E

Steigbügel DIN V 19555

- Maßtoleranzen und technische Änderungen vorbehalten.
- Lieferzeit auf Anfrage.

Nennweite	Schachthöhe	Bauhöhe	Bodenstärke	Wandstärke	max. NW B	max. NW Stb	max. NW Stz	max. NW FZ	max. NW PVC	max. NW Guss	Gewicht
DN	H	h	t	s	DN	DN	DN	DN	DN	DN	G
[mm]	[mm]	[mm]	[mm]	[mm]	[mm]	[mm]	[mm]	[mm]	[mm]	[mm]	[ca. kg/St.]
1000	960	730	230	160	400	400	400	400	400	400	1850
1000	1140	910	230	160	600	600	600	600	400	600	2150
1200	1160	950	210	180	600	600	600	600	400	600	3000
1200	1460	1250	210	180	800	800	600	800	400	800	3200
1500	1250	1050	200	185	600	600	600	600	400	600	5000
1500	1450	1250	200	185	800	800	600	800	400	800	5200
1500	1650	1450	200	185	1000	1000	600	1000	400	1000	5100

