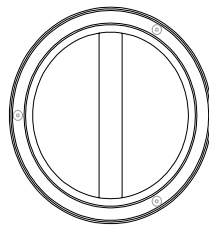
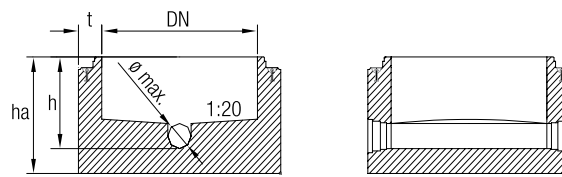
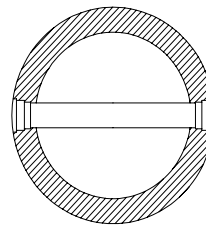


**Schachtunterteile SU-M DIN EN 1917 – DIN V 4034-1  
HABA-PERFECT**

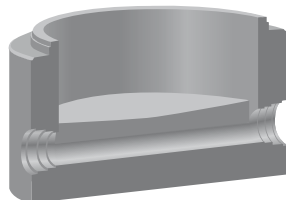
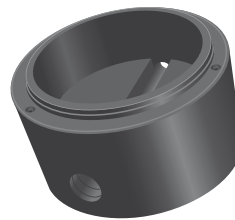
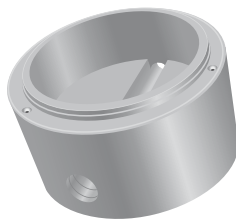
Schachtkörper, Gerinne und Auftritt in einem Guss  
DN 1000 – DN 1500



**PERFECT - Standard (grau)**  
Beton C 40/50  
Wassereindringtiefe < 20 mm



**PERFECT - Hochleistung (rot)**  
Beton C 60/75  
Wassereindringtiefe < 10 mm



**Schachtkörper, Gerinne und  
Auftritt aus einem Guss.**

## Schachtunterteile SU-M DIN EN 1917 – DIN V 4034-1 HABA-PERFECT

### Schachtkörper, Gerinne und Auftritt in einem Guss DN 1000 – DN 1500

Seitenzuläufe sind standardmäßig scheidtelgleich.

Nennweite	Außenhöhe	Bauhöhe ca.	Wanddicke	max. Eiprofil	max. Anschluss- durchmesser <sup>1)</sup>	Gewicht ca.	Gewichtsklasse Verlegeanker
DN	ha	h	t	DN	DN	[kg/St.]	[t]
[mm]	[mm]	[mm]	[mm]	[mm]	[mm]		
1000	700	550	150	–	150	1400	3 x 1,5 – 2,5
1000	750	600	150	–	200	1460	3 x 1,5 – 2,5
1000	800	650	150	–	250	1500	3 x 1,5 – 2,5
1000	850	700	150	–	300	1700	3 x 1,5 – 2,5
1000	950	800	190	–	400	2050	3 x 1,5 – 2,5
1000	1100	900	190	–	500	2330	3 x 1,5 – 2,5
1000	1200	1000	230	–	600	2550	3 x 1,5 – 2,5
1200	850	650	260	–	150	3150	3 x 3 – 5
1200	900	700	260	–	200	3350	3 x 3 – 5
1200	950	750	260	–	250	3500	3 x 3 – 5
1200	1000	800	260	–	300	3650	3 x 3 – 5
1200	1100	900	260	–	400	3890	3 x 3 – 5
1200	1200	1000	260	–	500	4300	3 x 3 – 5
1200	1200	1000	260	–	600	3850	3 x 3 – 5
1200	1400	1200	380	–	700	3450	3 x 3 – 5
1200	1400	1200	380	–	800	3500	3 x 3 – 5
1500	850	650	230	–	150	3800	3 x 3 – 5
1500	900	700	230	–	200	4100	3 x 3 – 5
1500	950	750	230	–	250	4350	3 x 3 – 5
1500	1000	800	230	–	300	4550	3 x 3 – 5
1500	1100	900	230	–	400	4900	3 x 3 – 5
1500	1200	1000	230	–	500	5550	3 x 3 – 5
1500	1200	1000	230	–	600	5000	3 x 3 – 5
1500	1600	1400	380	–	700	6130	3 x 3 – 5
1500	1600	1400	380	–	800	5860	3 x 3 – 5
1500	1600	1400	380	–	900	5600	3 x 3 – 5
1500	1600	1400	380	–	1000	5350	3 x 3 – 5

\* Stb / Beton, KG, Stz, GFK, Guss, weitere Anschlüsse auf Anfrage