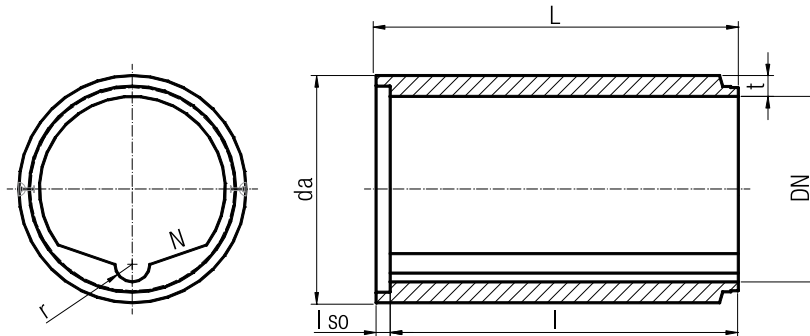


**Sonderprofilrohre DIN EN 1916 und DIN V 1201  
 Form K-GM bzw. Form K-FM mit Keilgleitdichtung  
 bzw. integrierter Dichtung DN 1000 – DN 1800  
 monolithisch hergestellt aus einem Guss**



**Einsatz:** Mischwasserkanäle mit im Normalbetrieb verringerter Abwassermenge.

- Alle Rohre mit DEHA-Anker; die Ankermulden sind vor dem Verfüllen des Rohrgrabens wasserdicht zu verschließen.
- Maßtoleranzen und technische Änderungen vorbehalten.
- Lieferzeit auf Anfrage.

Nennweite	Berme Neigung	Wandstärke	Außendurchmesser	Radius	Baulänge	Muffenart	nutzbarer Querschnitt	Rohrgewicht	Dichtung
DN	N	t	da	r	l	GM / FM	A	G	
[mm]		[mm]	[mm]	[mm]	[m]		[m <sup>2</sup> ]	[ca. kg/m]	
1000	1:3	120	1240	125	3,00	GM	0,732	1189	integr.
1100	1:10	130	1360	160	3,00	GM	0,898	1384	integr.
1200	1:3	139	1480	160	2,50/3,00	GM	0,940	2002	integr.
1300	1:3	150	1600	190	2,50/3,00	FM	1,219	1950	Keil
1400	1:3	160	1720	190	2,50/3,00	FM	1,432	2229	Keil
1500	1:3	170	1840	200	2,50/3,00	FM	1,642	2543	Keil
1600	1:3	180	1960	150	2,50/3,00	FM	1,895	2805	Keil
1800	1:3	200	2200	150	2,50/3,00	FM	2,408	3483	Keil