

## Pfuhler-Steine Eine sichere Lösung

### Pfuhler-Steine\* Daten und Fakten

#### Beton-Qualität

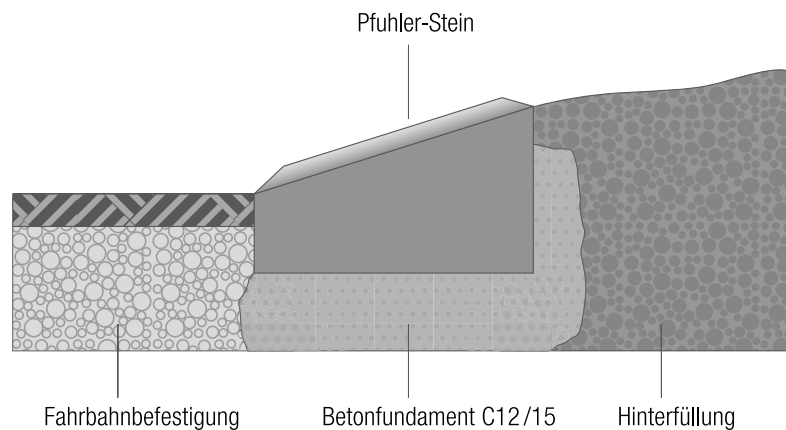
Für unseren Pfuhler-Stein verwenden wir ausschließlich einen Beton nach EN 206 und DIN1045-2 der Festigkeitsklasse C50/60.

Er ist geeignet für die Expositionsklassen:

XF4 – Frostangriff mit und ohne Taumittel, Umgebung mit hoher Wassersättigung und Taumitteln.

XA2 – Betonkorrosion durch chemischen Angriff, chemisch mäßig angreifende Umgebung.

Seine Qualität wird täglich in unserem hauseigenen Labor überwacht.



\* Dieses Produkt ist rechtlich geschützt.



## Pfuhler-Steine Eine sichere Lösung



Anwendungsbeispiele Pfuhler-Steine

### Fugentabelle für Verlegeradien

R =	10 m	12 m	15 m	30 m
Fuge innen [cm]	0,5	0,8	1,2	1,5
Fuge außen [cm]	2,0	2,0	2,0	2,0

### Optik

Die Pfuhler-Steine werden mit einer Spezialbeschichtung versehen. Standardmäßig ist eine Beschichtung in den Farben Grau oder Rot vorgesehen. Andere Beschichtungsfarben sind auf Anfrage lieferbar.

Durch den Einsatz wechselnder und kontrastreicher Farben lässt sich beispielsweise in scharfen Kurven oder anderen Gefahrenbereichen zusätzlich ein optischer Warneffekt erzeugen.

\* Dieses Produkt ist rechtlich geschützt.



Stand 10/17

Betonwerk Neu-Ulm GmbH & Co. KG

Fischerholzweg 54  
89233 Neu-Ulm

tel. 0 73 1 • 97 980-0  
fax 0 73 1 • 97 980-49

betonwerk.neu-ulm@rohr.de  
[www.rohr.de](http://www.rohr.de)

Änderungen bleiben auch ohne vorherige  
Ankündigung vorbehalten.

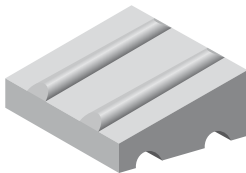
## Pfuhler-Steine Eine sichere Lösung

### Pfuhler Steine\* bieten entscheidende Vorteile

- Bankettschutz
- Reduzierter Reparaturaufwand am Seitenstreifen
- Optische Verbesserung der Straßen- und Kurvenführung
- Verminderte Rutschgefahr aufgrund unverschmutzter Fahrbahn

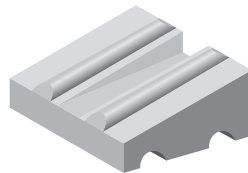
Hier eine Auswahl der Pfuhler-Steine, weitere Varianten auf Anfrage.

#### Standardstein



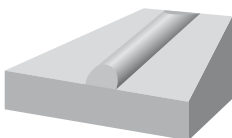
**Abmessungen:**  
L x B x H1 (H2) = 35 x 40 x 8 (16) cm  
**Gewicht:** ca. 40 kg

#### Entwässerungsstein

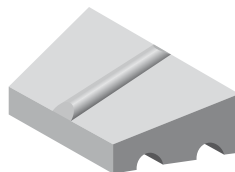


Zur Entwässerung der Straße

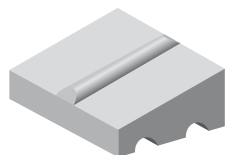
#### Kurvensteine



Zur Ausführung enger Kurven

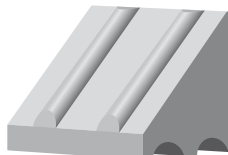


#### Unruhestein



Für asynchrones Abrollgeräusch

#### Straßenstein hoch



Für verstärkten Anfahrwiderstand

\* Dieses Produkt ist rechtlich geschützt.

