

# Kabelschacht 88 R1

140 x 80 x 105 cm i.L.

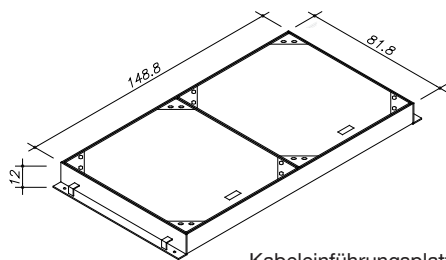
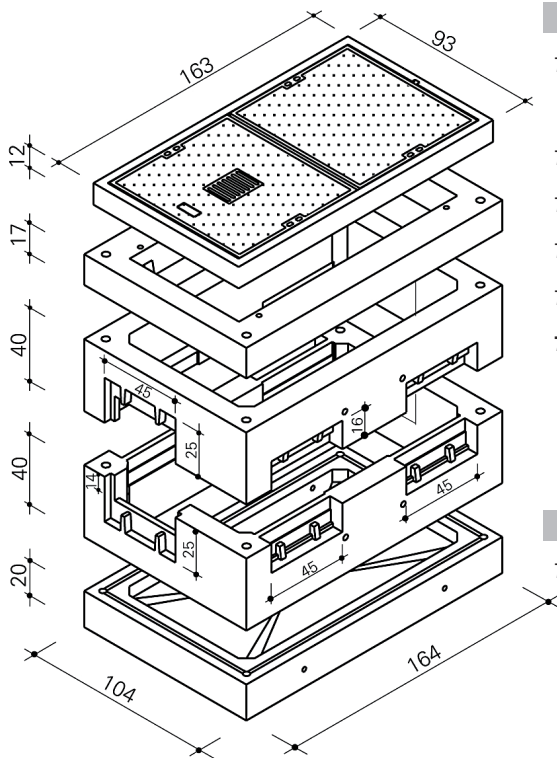
Beton:  $\geq$  C 35/45 DIN EN 1992-1

Bemessen nach DIN Fachbericht 101 für Einwirkungen aus:

- Fußgängerverkehr (max. 40 kN Radlast)
- Straßenverkehr (max. 100 kN Radlast)

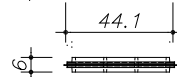
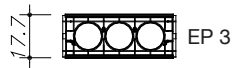
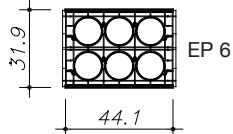
Schachtabdeckungen nach DIN EN 124 und DIN 1229

Klasse B 125 / Klasse D 400



Kabeleinführungsplatten  
aus PE-HD

Verschlussplatte  
aus Beton



Art.-Nr.	Schachtaufbau begehbar	Gewichte
78980.000	Schachtabdeckung 140/70 cm i.L. Klasse B 125 BeGu-Rahmen inkl. 1 Deckel mit-, 1 Deckel ohne Entlüftung	400,1 kg
78540.000	Stahldollen 100 cm lang (4 Stück)	0,6 kg
78522.000	Oberrahmen 140/80 cm i.L.	276 kg
78521.000	Kastenrahmen 140/80/40 cm i.L. mit Aussparungen	437 kg
78520.000	Bodenwanne 140/80 cm i.L.	566 kg
<b>78938.100</b>	<b>Schacht komplett</b>	<b>1.679,7 kg</b>

Art.-Nr.	Beschreibung	Gewichte
78769.100	Schachtabdeckung 70/70 cm i.L. Klasse D 400 Kantstahl-Rahmen inkl. 2 Deckeln ohne Entlüftung	379 kg

#### Ferner sind lieferbar:

- Schachtabdeckung ohne Entlüftung
- Auspflasterbare Schachtabdeckung
- Tagwasserdichte Schachtabdeckung
- Verschraub- /verriegelbare Abdeckung
- Schmutzschale, rund, PVC oder feuerverzinkt
- Ausgleichsrahmen (siehe Sonderprospekt Ausgleichsrahmen)
- Zwischenrahmen 20 cm, 40 cm ohne Aussparung
- Verschlussbecher DN 110 für nicht benötigte Öffnungen

#### Einbau:

Die Fugen zwischen den Bauteilen sind mit Zementmörtel nach DIN EN 1992-1 oder z.B. MÖFIX- Schachtbaumörtel auszubilden.

Betonwerk Wernau GmbH & Co. KG

Gottlieb-Wolfer-Straße  
73249 Wernau/Neckar

tel. 0 71 53 • 93 95-0  
betonwerk.wernau@rohr.de

[www.rohr.de](http://www.rohr.de)

Änderungen bleiben auch ohne  
vorherige Ankündigung vorbehalten.