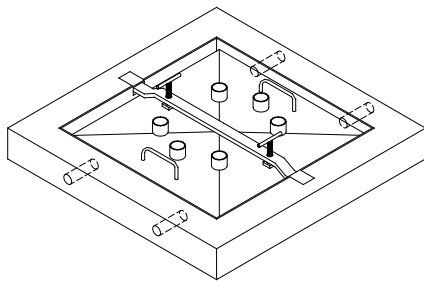
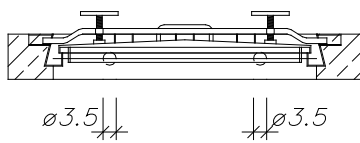


Tagwasserdichter Unterbau

Beton: \geq C 35/45 DIN EN 1992-1

Angeordnet unter den Schachtabdeckungen 70 x 70 cm i.L. und 140 x 70 cm i.L.
Klasse A 15, Klasse B 125, Klasse D 400

70x70 cm:



Bauteilbeschreibung

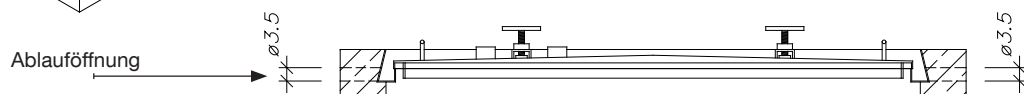
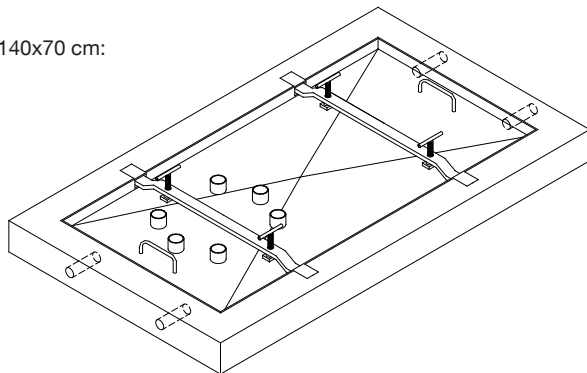
Rahmen aus Stahlbeton \geq C 35/45 DIN EN 1992-1
Einsatz aus feuerverzinktem Stahl
Moosgummidichtung
Verschraubung aus Edelstahl
4 Stück Ablauföffnungen 3,5 cm

Hinweis

Im Bereich der Öffnungen sollte sickerfähiges Material (Granulatasche oder gleichwertig) eingebracht werden.

Art.-Nr.	Beschreibung	Gewichte
78280.000	70x 70 cm i.L. mit Entlüftung	138 kg
78281.000	70 x 70 cm i.L. ohne Entlüftung	157 kg
78282.000	140x 70 cm i.L. mit Entlüftung	207 kg
78283.000	140x 70 cm i.L. ohne Entlüftung	207 kg

140x70 cm:



Betonwerk Wernau GmbH & Co. KG

Gottlieb-Wolfer-Straße
73249 Wernau/Neckar

tel. 0 71 53 • 93 95-0
betonwerk.wernau@rohr.de

www.rohr.de

Änderungen bleiben auch ohne
vorherige Ankündigung vorbehalten.