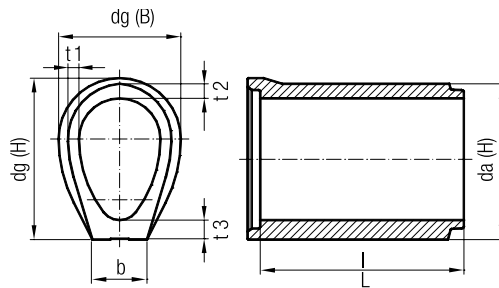


**Stahlbeton-Eiprofilrohre DIN EN 1916 und DIN V 1201  
mit integrierter Dichtung DN 300/450 – DN 1400/2100  
– schalungserhärtet –**



- Auch lieferbar mit Sohlenschale oder Vollauskleidung aus BKU I (PVC hart) oder BKU II (PE-HD)
- Maßtoleranzen und technische Änderungen vorbehalten.
- Lieferzeit auf Anfrage.

Nennweite	Wanddicke Kämpfer	Wanddicke Scheitel	Wanddicke Sohle	Glocke außen (B)	Glocke außen (H)	Fußbreite	Regel- baulänge	Rohrlänge	Nutzbarer Querschnitt	Rohrgewicht ca.
DN	t 1	t 2	t 3	dg (B)	dg (H)	b	l	L	A	
[mm]	[mm]	[mm]	[mm]	[mm]	[mm]	[mm]	[m]	[m]	[m <sup>2</sup> ]	[kg/m]
300/450	80	100	150	610	755	260	2,50	2,62	0,103	395
400/600	80	100	150	710	905	280	2,50	2,62	0,184	500
500/750	95	120	180	870	1115	390	2,50	2,63	0,287	760
500/750	100	120	180	870	1115	380	3,00	3,13	0,287	776
600/900	95	120	180	980	1265	450	2,50	2,63	0,413	900
600/900	110	120	180	970	1265	430	3,00	3,13	0,413	957
700/1050	105	135	195	1100	1445	500	2,50	2,63	0,561	1100
700/1050	120	135	195	1100	1445	480	3,00	3,13	0,561	1197
700/1250	135	135	205	1130	1670	480	3,00	3,13	0,670	1440
800/1200	115	150	210	1230	1625	550	2,50	2,63	0,735	1440
800/1200	130	150	210	1230	1625	540	3,00	3,13	0,735	1477
900/1350	125	165	225	1370	1810	600	2,50	2,66	0,930	1635
900/1350	135	165	225	1350	1805	600	3,00	3,16	0,930	1727
1000/1500	135	180	240	1500	1990	670	2,50	2,66	1,149	2050
1000/1500	140	180	240	1490	1985	650	3,00	3,16	1,149	2097
1200/1800	155	210	270	1770	2355	790	2,50	2,66	1,654	2910
1200/1800	155	210	270	1750	2345	790	3,00	3,16	1,654	2777
1400/2100	170	230	290	1990	2685	870	2,50	2,66	2,251	3508